

Автономная некоммерческая организация  
профессионального образования «Старая школа»  
(АНО ПО «Старая школа»)

РАССМОТРЕНО

Педагогическим Советом  
АНО ПО «Старая школа»  
Протокол №1 от 13.06.2024г.

Макарова М.А. / 

«13» июня



УТВЕРЖДЕНО

Директор АНО ПО «Старая школа»

Макарова М.А. / 

«13» июня

2024г.



ФОНД  
ОЦЕНОЧНЫХ МАТЕРИАЛОВ  
для проведения текущего контроля  
и промежуточной аттестации обучающихся  
в АНО ПО "Старая школа"  
учебного предмета «География»  
для 6 класса

Москва  
2024 г.

## Демо-версия КОС

### Административная входная контрольная работа по географии 6 класс

#### **A1. Какая из планет Солнечной системы имеет самые большие размеры?**

- а) Юпитер;
- б) Сатурн;
- в) Уран;
- г) Нептун.

#### **A2. Самая дальняя от Солнца из планет земной группы:**

- а) Земля;
- б) Марс;
- в) Венера;
- г) Меркурий.

#### **A3. Что называется литосферой?**

- а) твердое ядро Земли;
- б) вещество между ядром и земной корой;
- в) верхняя твердая оболочка Земли;
- г) все горные породы и минералы.

#### **A4. Длина экватора Земли составляет:**

- а) 40075,7 км;
- б) 20033 км;
- в) 30056,6 км;
- г) 50000 км.

#### **A5. Следствием осевого вращения Земли является:**

- а) смена времён года;
- б) смена дня и ночи;
- в) смена погоды;
- г) смена времени;

#### **A6. Прибор для определения относительной высоты называется:**

- а) барометр;
- б) компас;
- в) нивелир;
- г) термометр.

#### **A7. Определение своего местоположения относительно сторон горизонта называется:**

- а) прогнозирование;
- б) нивелирование;
- в) ориентирование;

г) моделирование.

**A8. Укажите, каким цветом на физической карте показаны горы:**

а) темно- зеленым;

б) коричневым;

в) желтым;

г) светло-зеленым.

**A9. Какие из перечисленных объектов расположены на территории Африки:**

а) Нил, Амазонка, Анды;

б) Конго, Танганьика, Виктория;

в) Индия, Волга, Сахара;

г) Египет, Альпы, Миссисипи.

**A10. Когда в Северном полушарии зима, в Южном полушарии:**

а) лето;

б) весна;

в) зима;

г) осень.

**A11. В Южной Америке протекает самая полноводная река мира:**

а) Нил;

б) Миссисипи;

в) Янцзы;

г) Амазонка.

**Часть В**

**B1. Найти соответствие:**

1. Мореplаватель, который исследовал берега Австралии и Новой Зеландии.	А. Ф. Беллинсгаузен и М. Лазарев
2. Мореplаватель и океанолог, основоположник подводных исследований.	Б. Джеймс Кук
3. Открыли материк Антарктида.	В. <i>Жак-Ив Кусто</i>
4. Совершил первое кругосветное плавание.	Г. Фернан Магеллан
5. Древнегреческий ученый дал название науки - география.	Д. Эратосфен

1 \_\_\_\_, 2 \_\_\_\_, 3 \_\_\_\_, 4 \_\_\_\_, 5 \_\_\_\_.

**В2. Найти соответствие:**

1. Условная линия, соединяющая Северный и Южный полюсы.	А. глобус
2. Отношение, показывающее во сколько раз уменьшено изображение.	Б. материк (континент)
3. Модель земного шара.	В. погода
4. Состояние тропосферы в данное время и в данном месте.	Г. меридиан
5. Самые обширные участки суши на Земле.	Д. масштаб

1 \_\_\_\_, 2 \_\_\_\_, 3 \_\_\_\_, 4 \_\_\_\_, 5 \_\_\_\_.

**С1. Дополните утверждение.**

1. Материки и острова разделяются полосками водного пространства, которые называются \_\_\_\_\_. Они соединяют между собой два океана, два моря или океан и море.

2. Участки суши, с трех сторон окруженные водой называются \_\_\_\_\_.

3. Чертеж земной поверхности, который изображает небольшую её часть сверху в уменьшенном виде, с помощью условных знаков называют \_\_\_\_\_.

4. Горные породы, образующиеся из магмы на земной поверхности или в трещинах земной коры, называются \_\_\_\_\_.

5. Воздушная оболочка земли называется \_\_\_\_\_.

## Демо-версия КОС

### Административная промежуточная контрольная работа по географии

#### Часть 1

**1. Решите тест:**

**A1. К внутренним относится море:**

а) Японское б) Аравийское в) Охотское г) Черное

**A2. К группе холодных относится течение:**

а) Гольфстрим б) Северо-Тихоокеанское в) Куроисио г) Перуанское

**A3. Самая большая параллель на глобусе и карте называется:**

а) Экватор б) 180 меридиан в) тропик г) Нулевой меридиан.

**A4. Средняя солёность Мирового океана равна:**

а) 35 промилле б) 40 промилле в) 25 промилле г) 20 промилле.

**A5. Между Черным и Каспийским морями протянулись высочайшие горы нашей страны. Какие это горы?**

а) Уральские б) Анды в) Кавказские г) Гималаи.

**A6. Установите соответствие между морем и океаном, к которому оно относится:**

- |                             |                 |
|-----------------------------|-----------------|
| 1. Атлантический океан      | А. Жёлтое море  |
| 2. Тихий океан              | Б. Белое море   |
| 3. Индийский океан          | В. Чёрное море  |
| 4. Северный Ледовитый океан | Г. Красное море |

**A7. Смена времён года на Земле происходит потому что:**

- а) земля вращается вокруг своей оси
- б) Земля вращается вокруг Солнца
- в) Зимой Солнце греет слабее
- г) Летом Солнце не заходит за горизонт.

#### Часть 2

**B1. Определите координаты следующих географических объектов:**

- А) г. Денали
- Б) Дудинка
- В) Мельбурн
- Г) Калининград

**B2. Дайте определение следующих терминов:**

- А) Географическая широта
- Б) План местности
- В) Азимут
- Г) Литосферная плита

**B3. Перевести масштаб из численного в именованный:**

- А) 1:80000000
- Б) 1:200000

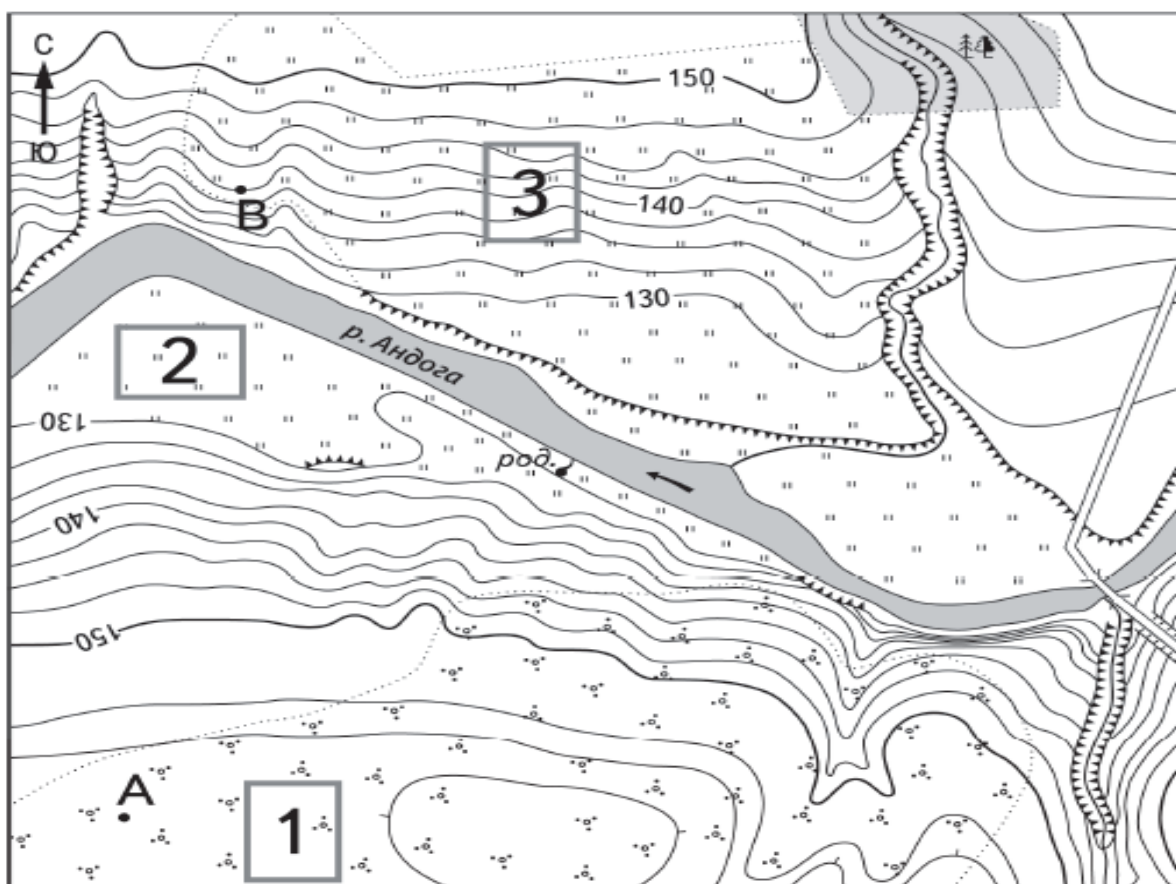
**B4. Перевести масштаб из именованного в численный:**

- А) в 1 см 30 м
- Б) в 1 см 6 км

#### Часть 3

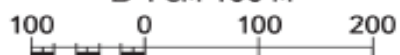
**С1.** Школьники выбирают место для игры в футбол. Оцените, какой из участков, обозначенных на карте цифрами 1, 2 и 3, больше всего подходит для этого. Для обоснования своего ответа приведите два довода. **Обязательно напишите номер участка.**

**С2.** В каком направлении находится участок 2 от участка 3?



Масштаб 1:10 000

В 1 см 100 м



Горизонталы проведены через 2,5 метра



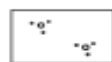
Шоссе



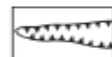
Лес



Родник



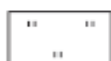
Кустарник



Овраг



Мост



Луг



Обрыв решуогэ.рф

## Демо-версия КОС

### Административная итоговая контрольная работа по географии

**1. В переводе с греческого слово «география» означает**

- а) земледелие;
- б) землеописание;
- в) все живое;
- г) путешествие.

**2. Зеленый цвет на физической карте показывает:**

- а) леса;
- б) равнины;
- в) пастбища;
- г) горы.

**3. Линии, условно проведённые по поверхности Земли параллельно экватору называют**

- а) горизонтали;
- б) параллели;
- в) экватор;
- г) меридианы.

**4. Кратчайшая линия на глобусе от одного полюса до другого:**

- а) экватор;
- б) полярный круг;
- в) параллель;
- г) меридиан.

**5. Площадь поверхности Земли составляет:**

- а) 612 млн. кв. км;
- б) 410 млн. кв. км;
- в) 510 млн. кв. км;
- г) 149 млн. кв. км.

**6. Горные породы, образованные в результате остывания вещества мантии называются:**

- а) метаморфическими;
- б) осадочными;
- в) магматическими;
- г) органическими;

**7. Какой растительный и животный мир характерен для зоны тундр?**

- а) брусника, песцы, морошка, северные олени;
- б) ковыль, пырей, лисицы, сурки;
- в) баобаб, шимпанзе, лианы, леопарды;
- г) белые медведи, мхи, лишайники, моржи.

**8. Атмосфера – это:**

- а) водная оболочка земли;
- б) каменная, твердая оболочка земли;
- в) воздушная оболочка земли;
- г) живая оболочка.

**9. Самый маленький материк на Земле:**

- а) Евразия;
- б) Австралия;
- в) Южная Америка;
- г) Африка.

**10. Назовите самые высокие горы мира:**

- а) Кавказские горы;
- б) Уральские горы;
- в) Гималаи;
- г) горы Альпы.

**11. Каким океаном омывается материк Африка с востока?**

- а) Атлантическим;
- б) Индийском;
- в) Тихим;
- г) Северным Ледовитым.

**12. Каким прибором измеряют атмосферное давление:**

- а) барометр;
- б) термометр;
- в) флюгер;
- г) осадкометр.

**13. Выберите теплое течение в Мировом океане:**

- а) Перуанское;                      в) Лабрадорское;  
б) Гольфстрим;                      г) течение Западных ветров.

**14. Самый высокий в мире водопад:**

- а) Анхель;                          в) Ниагарский;  
б) Виктория;                      г) Игуасу.

**15. Поверхностный слой земной коры на суше, обладающим плодородием, называется:**

- а) почва;                          в) земная кора;  
б) биосфера;                      г) материнская порода.

**16. Самый большой территориальный комплекс Земли:**

- а) равнина;                      в) географическая оболочка;  
б) природная зона;              г) территория.

**17. День 22 июня в северном полушарии называют днём:**

- а) Летнего солнцестояния,                      в) Осеннего равноденствия,  
б) Весеннего равноденствия,                      г) Зимнего солнцестояния.

**18. На плане местности указан масштаб «в одном сантиметре – 6 м». Ему соответствует численный масштаб:**

- а) 1:6,                                      в) 1:600,  
б) 1:60,                                      г) 1:6000.

**19. Если в течении суток замеры температуры составили утром +9 °С, днём +24 °С, вечером +12 °С, то средняя температура суток равна:**

- а) 20 °С,                                      в) 10 °С,  
б) 15 °С,                                      г) 5 °С.

**20. Определите географические координаты объекта по карте полушарий: влк. Камерун (Африка). Ответ:**

**21. Решите задачу:** В аэропорту города Сочи температура воздуха +26 °С. Самолёт поднялся в воздух и взял направление на Москву. Определите высоту, на которой летит самолёт, если температура за бортом -12 °С.

**22. Определите, какая из точек, имеющих следующие географические координаты, находится на острове?**

- 1) 48 ° с.ш. 52 ° в.д.;  
2) 40 ° с.ш. 44 ° в.д.;  
3) 52 ° с.ш. 36 ° в.д.;  
4) 16 ° ю.ш. 48 ° з.д.

**23. В декабре 2006 г у берегов острова Суматра, в точке с координатами 2° с.ш. 98° в.д. произошло землетрясение с магнитудой 8, за которым последовала серия повторных подземных толчков. Волна, образовавшаяся после землетрясения, обрушилась на рыбацкий посёлок на острове Суматра, разрушив сотни жилых домов. У берегов какой страны произошло землетрясение, описанное в тексте?**

**Ответ:**