

Автономная некоммерческая организация
профессионального образования «Старая школа»
(АНО ПО «Старая школа»)

РАССМОТРЕНО

Педагогическим Советом
АНО ПО «Старая школа»
Протокол №1 от 13.06.2024г.

Макарова М.А. / 

«13» июня



УТВЕРЖДЕНО

Директор АНО ПО «Старая школа»

Макарова М.А. / 

«13» июня



ФОНД
ОЦЕНОЧНЫХ МАТЕРИАЛОВ
для проведения текущего контроля
и промежуточной аттестации обучающихся
в АНО ПО "Старая школа"
учебного предмета «Изобразительное искусство»
для 5 класса

Москва
2024 г.

Паспорт фонда оценочных средств

по учебному предмету Изобразительное искусство

Класс 5

№ п/п	Контролируемые разделы (темы) предмета	Наименование оценочного средства
1	Тема 1. Общие сведения о декоративно-прикладном искусстве	Рабочая тетрадь, тест, контрольная работа.
2	Тема 2. Древние корни народного искусства	Рабочая тетрадь, тест, контрольная работа.
3	Тема 3. Народные художественные промыслы.	Рабочая тетрадь, тест, контрольная работа.
4	Тема 4. Декоративно-прикладное искусство в культуре разных эпох и народов	Рабочая тетрадь, тест, контрольная работа.
5	Тема 5. Декоративно-прикладное искусство в жизни современного человека	Рабочая тетрадь, тест, контрольная работа.

Демо-версия КОС

Административная входная контрольная работа по изобразительному искусству

5 класс

1 часть

1. Назовите три основных цвета:

- А) Синий, жёлтый, оранжевый
- Б) Желтый, синий, красный
- В) Красный, желтый, зеленый
- Г) Желтый, синий, оранжевый

2. Изображение выполненное в объеме:

- а) рельеф
- б) барельеф
- в) скульптура

3. Повторяемость, чередование тех или иных композиционных элементов произведения

- А) движение
- б) структура
- в) ритм
- г) пластика

4. Деревянная посуда, основными цветами которой были желтый, красный и черные цвета:

- А) Гжель
- Б) Хохлома
- в) Дымка

5.Изображение природы:

- а) Натюрморт
- б) Пейзаж
- в)Композиция
- г) Гравюра

2 часть

6.Воображаемая линия, которая отделяет небо от земли: _____

7. Какие цвета используют для Гжельской росписи? _____

8. Назовите три теплых цвета. _____

9. Назовите 3 холодных цвета. _____

10. Какой жанр является изображением человека. _____

11. Какой жанр является изображением животного. _____

12. Как называют человека, проектирующего здания? _____

Демо-версия КОС
Административная промежуточная контрольная работа по изобразительному искусству 5 класс

- 1. Вид искусства, в котором красота служит для придания уюта быту человека.**
 - а) карандаши;
 - б) ДПИ;
 - в) картина;
 - г) пейзаж;

- 2. Чем руководствовались народные мастера при создании предметов быта?**
 - а) дешевизна, красота, польза, прочность;
 - б) польза, прочность, красота;
 - в) изящество, польза, прочность;

- 3. Для чего люди украшали окружающие их предметы быта и одежды знаками и символами?**
 - а) для защиты;
 - б) для удобства;
 - в) для красоты;

- 4. Как называется почетное место в избе куда сажали гостей?**
 - а) почетный угол;
 - б) красный угол;
 - в) гостевой угол;

- 5. Какой цвет преобладает в русской народной вышивке?**
 - а) синий ;
 - б) черный;
 - в) желтый;
 - г) красный;

- 6. Основные элементы декоративного убранства избы**
 - а) фронтоны, половицы, наличники;
 - б) фронтоны, конёк, лобовая доска;
 - в) конь-охлупень, причелины, наличник, половица;

- 7. Как в древней Руси называли полотенце богато украшенное вышивкой?**

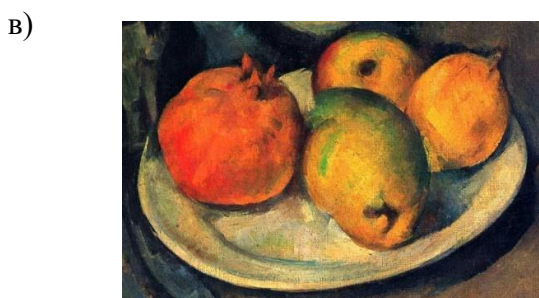
- а) гумно;
- б) рушник;
- в) трепало.

Демо-версия КОС

Административная итоговая контрольная работа по изобразительному искусству


5 класс

1. Что такое декоративно-прикладное искусство?
 - а) вид изобразительного искусства, выполненный цветом
 - б) раздел искусства, охватывающий ряд отраслей творчества, которые посвящены созданию художественных изделий, признанных главным образом для быта
 - в) вид изобразительного искусства, выполненный графически
2. Декор – это:
 - а) украшение
 - б) иллюстрация
 - в) жанр изобразительного искусства
3. Орнамент – это:
 - а) узор, основанный на повторе и чередовании составляющих его элементов
 - б) графическая картина
 - в) сочетание холодных и теплых цветов
4. Найдите орнамент:



5. Одно из главных мест в украшении жилища занимает:
 - а) сказочный персонаж
 - б) образ солнца
 - в) ваза с цветами
6. Какими древними знаками-символами декоративно-прикладное искусство рассказывает о мире?
 - а) образом матери, коня, древа-жизни, птицы
 - б) образом птицы, яблока
 - в) образом коня, зебры и бабочки
7. Как называется крестьянский дом?
 - а) пагода
 - б) юрта
 - в) изба
8. Декоративные элементы убранства избы:
 - а) наличник, конь-охлупень, крестьянская рубаша
 - б) конь-охлупень, полотенце, причелина, наличник

- в) полотенце, комнатные цветы
9. Что такое интерьер?
- а) вид изобразительного искусства, выполненный акварелью
б) жанр изобразительного искусства, посвященный изображению комнаты с ее убранством
в) комната
10. Самое почетное место в русской избе:
- а) красный угол
б) зеленый угол
в) синий угол
11. Главные помощники крестьянина в быту:
- а) ковш-черпак, фарфоровая кружечка
б) пластмассовая посуда
в) ковш-скопкарь, бурак, рубель
12. Неизменная спутница крестьянских женщин:
- а) топор
б) прялка
в) гребешок и зеркало
13. Основные элементы прялки:
- а) лопасть, ножка, донце
б) лопасть, ручка, серьги
в) донце, гребень
14. Какие цвета являются в вышивке главными?
- а) желтый, серый
б) голубой, зеленый
в) белый, красный
15. Что носила поверх рубахи девушки и женщины в северных и центральных губерниях России?
- а) корсет
б) сарафан
в) кимоно
16. К женскому головному убору относится:
- а) сорока, кокошник
б) сорока, ворона
в) бандана
17. Мужской костюм состоял из:
- а) жилет, рубаха, шорты
б) брюки, пиджак
в) рубаха, порты, лапти
18. На какой праздник пекли блины и сжигали чучело?
- а) Пасха
б) Масленица
в) Иван Купала
19. Соотнесите игрушки с названием промысла:

1. Филимоновская игрушка	а) 
--------------------------	--

2. Каргопольская игрушка	б) 
3. Дымковская игрушка	в) 

20. Какие элементы характерны для филимоновской глиняной игрушки?

а)	б)	в)
		

21. Какой цвет характерен для росписи Гжель?

- а) красный
- б) зеленый
- в) синий

22. Основные элементы городецкой росписи:

- а) кудрина, травка
- б) купавка, бутон, розан
- в) кувшинка, пион

23. Найдите хохломскую роспись:

а)	б)	в)
		

24. Роспись по металлу называется:

- а) городецкой
- б) дымковской
- в) жостовской

25. Наука о гербах:

- а) геометрия
- б) геральдика
- в) гистология