

Автономная некоммерческая организация профессионального
образования «Старая школа»
(АНО ПО «Старая школа»)

РАССМОТРЕНО
Педагогическим Советом
АНО ПО «Старая школа»
Протокол №1 от 13.06.2024г.

Макарова М.А. / 

«13» июня 2024г.



УТВЕРЖДЕНО
Директор АНО ПО «Старая школа»

Макарова М.А. / 

«13» июня 2024г.



**ФОНД
ОЦЕНОЧНЫХ МАТЕРИАЛОВ**
для проведения текущего контроля
и промежуточной аттестации обучающихся
в АНО ПО "Старая школа"
учебного предмета «Окружающий мир»
для 4 класса

Москва
2024 г.

Демо-версия КОС

Административная входная контрольная работа по окружающему миру

4 класс

1. В приведённом ниже списке перечислены предметы, которые могут быть сделаны из бумаги или из дерева. Выпиши из списка название предмета, который может быть сделан как из бумаги, так и из дерева.

Скамейка, коробка, тетрадь, скворечник, пакет, плакат.

Ответ: _____

2. Распредели перечисленные организмы по царствам, вписав их названия в нужные клетки таблицы.

Ландыш, подосиновик, жук-носорог, мухомор, калина, куница

грибы	растения	животные

3. Соедините стрелками тела и состояния веществ, в котором они существуют.

<i>Ложка</i>	<i>Кипяток</i>	<i>Воздух</i>
<i>Газообразное</i>	<i>Твёрдое</i>	<i>Жидкое</i>

4. Перечислите, из каких газов состоит воздух:

5. Напиши названия отраслей промышленности, производящих эти товары:

Одежда: _____

Телевизоры: _____

Конфеты: _____

6. Что приводит тело в движение?

а) кости б) мышцы в) желудок

7. Какими веществами богаты творог, рыба, мясо, яйца?

а) белками б) жирами в) углеводами г) витаминами

8. В каком ряду перечислены только органы пищеварительной системы?

а) ротовая полость, глотка, лёгкие, желудок, кишечник.
б) пищевод, головной мозг, глаза, сердце, кишечник.
в) ротовая полость, глотка, пищевод, желудок, кишечник.

9. С какого возраста разрешено выезжать на велосипеде на дорогу?

а) с 12 лет б) с 14 лет в) с 18 лет.

10. Экологическая безопасность - это:

а) защита от молний, грозы, бури
б) защита от ядовитых растений и опасных животных
в) защита от вредного воздействия загрязнённой окружающей среды.

11. Что дает животноводство людям?

а) мясо, шерсть, пух, кожу;
б) фрукты, ягоды, овощи;

в) хлопок, лен, рис.

12. Из чего складывается бюджет?

- а) из зарплаты и стипендии;
- б) из денег;
- в) из доходов и расходов.

13. Что такое заповедник?

- а) Участок земли, где вся природа находится под строгой охраной.
- б) Участок земли, предназначенный для отдыха людей.
- в) Участок земли, где выращивают редкие растения со всего мира.
- г) Участок земли, где разводят разных редких животных.

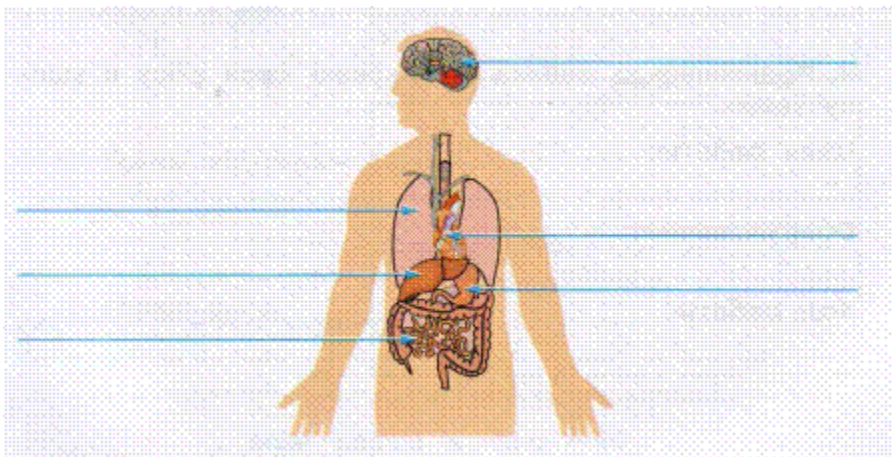
14. Какие города входят в Золотое кольцо России:

- а) Суздаль б) Углич в) Воронеж г) Кострома

15. Заполни таблицу. Отметь знаком «+» свой выбор в соответствующем столбце.

Группы животных	Способы размножения		
	откладывают яйца	откладывают икру	рожают детёнышей
<i>Насекомые</i>			
<i>Рыбы</i>			
<i>Земноводные</i>			
<i>Птицы</i>			
<i>Звери</i>			

16. Подпиши указанные органы человека.



17. Соедини название дорожного знака с его изображением. Распредели знаки по группам.

1.



Пункт медицинской помощи

2.



Въезд запрещён

Движение запрещено

3.



Пешеходный переход

Движение прямо

Соедини название

4.



5.



Демо-версия КОС**Административная промежуточная контрольная работа по
окружающему миру 4 класс****1. Что такое астрономия?**

А. Наука о земле; Б. Наука о прошлом; В. Наука о небесных телах.

2. Сколько планет входит в Солнечную систему?

А. 8 Б. 12 В. 4

3. Какой по счёту планетой по мере удаления от Солнца является Земля?

А. первой Б. второй В. Третьей

4. Что такое география?

А. Наука о земле; Б. Наука о прошлом; В. Наука о небесных телах.

5. Каким цветом на физической карте обозначают равнины?

А. зелёным Б. синим В. красным

5. Каким цветом на физической карте обозначают горы?

А. зелёным Б. синим В. коричневым

6. Что такое история?

А. Наука о земле; Б. Наука о прошлом; В. Наука о небесных телах.

7. Как называют людей, которые находят древние предметы под землёй и изучают их?

А. Экологи Б. Археологи В. Историки

8. В Красную книгу занесены:

А. Объекты Всемирного наследия Б. Редкие виды животных и растений
В. Редкие профессии Г) Редкие народы

9. Самое глубокое озеро, которое расположено на территории России?

А. Байкал Б. Онежское В. Ханто

10. На какой равнине расположен Ямало-ненецкий автономный округ?

А. Восточно-Европейская Б. Западно-Сибирская В.
Приволжская

12. Зона арктических пустынь расположена:

А. на островах Черного моря Б. в центральной части России В. на островах Арктики

13. Какое животное называют кораблём пустыни?

А. Верблюда Б. Рысь В. Тушканчика

14. В какой природной зоне расположено Черноморское побережье?

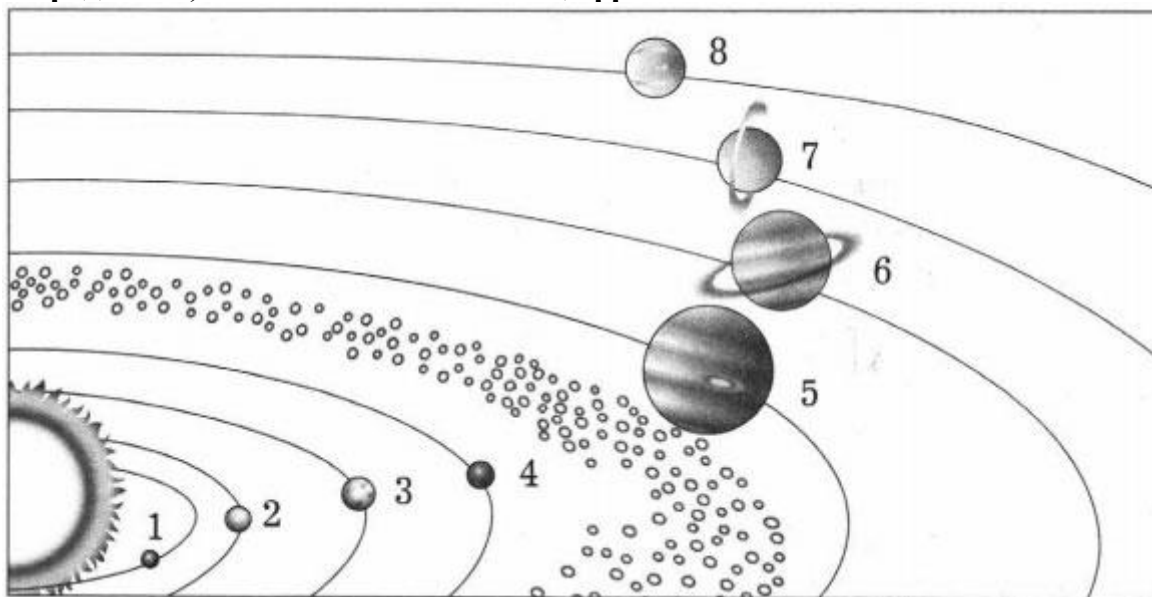
А. Пустыня Б. Тайга В. Субтропики

Повышенный уровень:

1. Рассмотрите изображение.

Планеты Солнечной системы (Юпитер, Земля, Меркурий, Сатурн, Уран, Нептун, Венера, Марс) отмечены на нём цифрами.

Определите, какая планета какой цифрой обозначена. Запишите свой ответ.



- 1 — _____
- 2 — _____
- 3 — _____
- 4 — _____
- 5 — _____
- 6 — _____
- 7 — _____
- 8 — _____

2. О какой природной зоне идет речь:

Лето очень жаркое. Поверхность земли нагревается днём до 70 градусов, ночи прохладные. Осадков выпадает очень мало. Порой за всё лето не бывает ни капли дождя. Многие животные и растения приспособились к этим условиям. Корни растений могут проникать на глубину почти 20 м и оттуда добывают воду.

Ответ: _____

3. Запиши 3 экологические проблемы нашей планеты:

4. Запиши муниципальные образования ЯНАО, которые ты знаешь.

Демо-версия КОО

Административная итоговая контрольная работа по окружающему миру

4 класс

1. Как называется наука о небесных телах?

- а) история
- б) география
- в) экология
- г) астрономия

2. Какое свойство воздуха позволяет нам видеть вокруг нас все окружающее?

- а) отсутствие запаха
- б) прозрачность
- в) упругость
- г) бесцветность

3. Что должны делать люди для охраны водоемов?

- а) не купаться в реках и озерах
- б) уничтожать обитателей водоемов
- в) поливать огороды водой из рек и озер
- г) расчищать берега водоемов от мусора

4. Какое растение не является луговым?

- а) тысячелистник
- б) мятлик
- в) тимофеевка
- г) тростник

5. Подчеркни лишнее слово в каждой строке:

- а) овес, просо, лук, пшеница
- б) огурец, кабачок, чеснок, вишня
- в) груша, абрикос, гречиха, смородина
- г) капуста, лилия, ирис, флоксы

6. Как ты поступишь, если увидишь в лесу незнакомое растение с красивыми ягодами?

- а) попробую на вкус, чтобы решить, можно их есть или нельзя;
- б) соберу ягоды, чтобы угостить знакомых и друзей;
- в) сорву ягоды вместе с ветками и выброшу;
- г) пройду мимо, так как незнакомое растение, даже его часть, есть опасно.

7. Мой край расположен на материке:

- а) Африка;
- б) Австралия;

- в) Евразия;
- г) Северная Америка.

8. Место, где река берет свое начало, называют:

- а) левым притоком;
- б) истоком;
- в) правым притоком;
- г) устьем.

9. Из какого полезного ископаемого получают металлы?

- а) из гранита;
- б) из руды;
- в) из угля;
- г) из нефти.

10. Плодородие почвы зависит от количества в ней:

- а) песка;
- б) глины;
- в) перегноя;
- г) солей.

11. О какой природной зоне идет речь в строчке стихотворения?

«Южнее полосы лесов лежит ковер из трав, цветов»

- а) зона тундры;
- б) зона лесов;
- в) зона степей;
- г) зона арктических пустынь.

12. Мышцы при выполнении физических нагрузок утомляются. Определите, что надо делать, чтобы не допустить утомления.

- а) отказаться от любого физического труда;
- б) чередовать труд и отдых или разные виды труда;
- в) не ходить на уроки физкультуры, не заниматься спортом;
- г) принимать специальные лекарства.

13. Что служит органом обоняния?

- а) язык
- б) кожа
- в) глаза
- г) нос

14. Укажи порядок расположения полос на Государственном флаге Российской Федерации

(снизу вверх):

- а) красная, синяя, белая;
- б) синяя, красная, белая;
- в) белая, синяя, красная;
- г) белая, красная, синяя

15. Когда французская армия во главе с Наполеоном вторглась на территорию России?

- а) в 1821 году
- б) в 1818 году
- в) в 1812 году
- г) в 1815 году

16. Кто проявил полководческий талант в сражении на льду Чудского озера?

- а) Дмитрий Донской
- б) Александр Невский
- в) Иван Калита
- г) Юрий Долгорукий

17. Христофор Колумб открыл:

- а) Антарктиду
- б) Америку
- в) Африку
- г) Австралию

18. День Победы мы отмечаем:

- а) 23 февраля
- б) 12 июня
- в) 9 мая
- г) 1 сентября