

Автономная некоммерческая организация профессионального
образования «Старая школа»
(АНО ПО «Старая школа»)

РАССМОТРЕНО
Педагогическим Советом
АНО ПО «Старая школа»
Протокол №1 от 13.06.2024г.

Макарова М.А. / 

«13» июня 2024г.



УТВЕРЖДЕНО
Директор АНО ПО «Старая школа»

Макарова М.А. / 

«13» июня

2024г.



ФОНД
ОЦЕНОЧНЫХ МАТЕРИАЛОВ
для проведения текущего контроля
и промежуточной аттестации обучающихся
в АНО ПО "Старая школа"
учебного предмета «Окружающий мир»
для 2 класса

Москва
2024 г.

**Паспорт
фонда оценочных средств**

по учебному предмету Окружающий мир

Класс 2

№ п/п	Контролируемые разделы (темы) предмета	Наименование оценочного средства
1	Где мы живём?	Тест, учебник, рабочая тетрадь.
2	Природа.	Тест, учебник, рабочая тетрадь.
3	Жизнь города и села.	Тест, учебник, рабочая тетрадь.
4	Здоровье и безопасность.	Тест, учебник, рабочая тетрадь.
5	Общение.	Тест, учебник, рабочая тетрадь.
6	Путешествия.	Тест, учебник, рабочая тетрадь.

Демо-версия КОС

Административная входная контрольная работа по окружающему миру

2 класс

1. Что можно увидеть на ночном небе?

- А) Солнце и луну
- Б) Луну и звезды
- В) Месяц и луну

2. Кто такие насекомые? Выбери верное определение.

- А) Насекомые – это животные, у которых шесть ног.
- Б) Насекомые – это водные животные, тело которых покрыто чешуёй.
- В) Насекомые – это животные, тело которых покрыто перьями.

3. Как называется обильное опадание листьев осенью?

- А) осыпание
- Б) гниение
- В) листопад

4. Найди на картинках созвездие большой медведицы.



А

Б

В

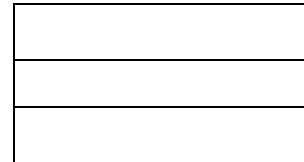
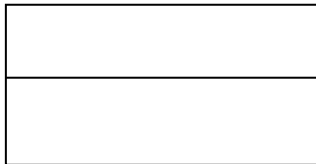
5. Как ты знаешь, птицы бывают перелетные, зимующие и кочующие.

Правильно определи и подпиши группы птиц.

--	--	--

Голубь	Ласточка	Снегирь
Воробей	Жаворонок	Поползень
Ворона	Соловей	Синица
Галка	Скворец	Дятел

6. Найди государственный флаг России и раскрась его.



7. Чем рыбы отличаются от других животных?

- А) Рыбы умеют плавать.
- Б) У рыб есть чешуя.
- В) Рыбы могут дышать под водой

8. В каждом ряду вычеркните лишний предмет.

- А) шкаф, стул, диван, чайник.
- Б) ложка, блендер, телевизор, пылесос.
- В) вилка, тарелка, кресло, кастрюля

Демо-версия КОС

Административная промежуточная контрольная работа по окружающему миру

2 класс

1. Определи, у каких растений один или несколько сочных, мягких, стеблей.

- А) Травы;
- Б) Кустарники;
- В) Деревья.

2. Установи соответствие.

Насекомые	плавники, чешуя
Птицы	четыре ноги, шерсть
Звери	две ноги, два крыла, перья
Рыбы	шесть ног

3. Какое утверждение верное:

- А) Лягушек надо уничтожать.
- Б) Ящериц надо отлавливать.
- В) Нельзя брать домой детёнышей диких животных.

4. Какие зерновые культурные растения выращивает человек?

- А) Хлопок;
- Б) Пшеница;
- В) Лён;
- Г) Овёс.

5. Запиши названия трёх домашних животных:

6. Какие растения относятся к комнатным растениям?

- А) Плющ, шиповник, кактус
- Б) Герань, фиалка, традесканция.
- В) Ирис, колокольчики, нарцисс.

7. К какому врачу ты обратишься, если твой домашний питомец заболел?

- А) к педиатру
- Б) к терапевту
- В) к ветеринару

8. Найди насекомое, которое занесено в Красную книгу.

- А) стрекоза
- Б) божья коровка
- В) дровосек реликтовый

9. Что относится к продукции сельского хозяйства? Вычеркни лишнее.

Пшеница, кукуруза, мёд, троллейбус, сметана, грузовик.

10. О каком населённом пункте говорится?

Это крупный населённый пункт. В нём много улиц и высоких домов, работают фабрики и заводы, музеи и театры, много магазинов. По улицам ездят троллейбусы, трамваи. В некоторых есть метро.

Демо-версия КОС

Административная итоговая контрольная работа по окружающему миру

2 класс

1. Перечисли цвета Государственного флага Российской Федерации (сверху вниз).

2. Определи, какое из созвездий не может быть в данной группе. Подчеркни его название.

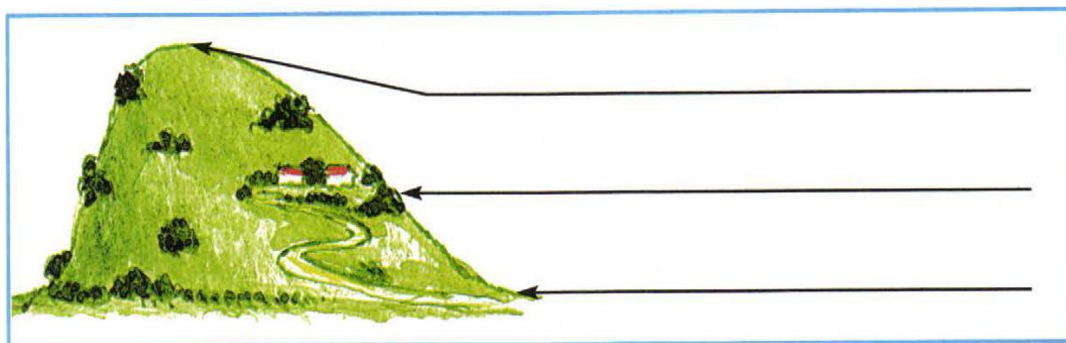
Скорпион, лев, Кассиопея, рак, рыбы, козерог, дева, близнецы.

3. Выбери правильный ответ. К внутренним органам относятся:

А) лёгкие, грудь, сердце, кишечник; Б) желудок, голова, сердце, пищевод;

В) лёгкие, сердце, печень, желудок; Г) печень, сердце, туловище, мозг.

4. Как называются части холма, которые обозначены на рисунке. Запиши названия.



5. Прочитай внимательно. Что пропущено? Дополни запись.

Виды животных: звери, рыбы, земноводные, пресмыкающиеся, насекомые,

_____.

Запиши кратко главный признак этих животных.

Ответ: _____.

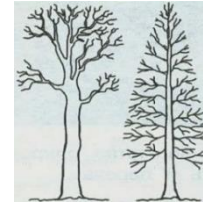
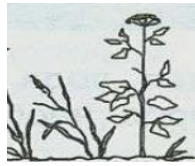
6. Найди примеры связи между живой и неживой природой в окружающем мире:

- а) лошадь ест траву на лугу б) из земли прорастает росток
в) дети купаются в море г) пчела опыляет цветки.

7. Сделай выводы. Закончи высказывание.

Если на одном материке расположено две части света, то этот материк -

8. Какие виды растений изображены на рисунках? Подпиши названия видов.



9. Сделай вывод. Впиши пропущенные слова.

Мхов и лишайников больше на _____ стороне камней и деревьев.

Снег весной быстрее тает на склонах, обращенных к _____.

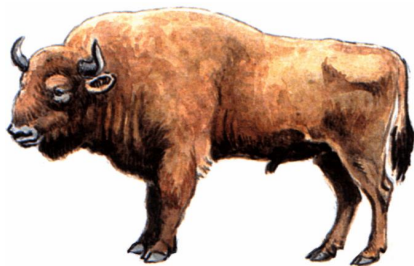
10. Отметь правителя, который основал Санкт- Петербург.

А) Иван Грозный

Б) Юрий Долгорукий

В) Петр I

11. Узнай животное, которое занесено в Красную книгу по рисунку. Запиши название в строке ответа.



Ответ: _____

12. Что относится к семейным традициям, а что – к культуре общения в семье?

Соотнеси цифры с буквами. Запиши буквы в таблицу.

1) семейные традиции

А) благодарить бабушку за вкусный обед

Б) делать игрушки на новогоднюю елку
своими руками

2) культура общения в семье

В) помочь маме нести сумку из магазина

Г) каждую весну вместе с папой вешать скворечник в парке

1	
2	

13. Внимательно прочитай приведенный ниже список правил безопасности.

Какие правила относятся к поведению на природе?

А) осторожно обращаться с электроприборами

Б) не играть со спичками и зажигалками

В) не разжигать костер без взрослых

14. Внимательно рассмотри знак, который можно встретить, например,

рядом с асфальтированной дорогой. Какое правило установлено этим знаком?



Напиши это правило. _____

15. Впиши в таблицу вежливые слова (по одному примеру в каждом столбце).

Благодарность	Приветствие	Просьба

16. Узнай по фотографиям строительные материалы. Укажи стрелками их названия.



бетонные плиты



кирпичи



брёвна



доски